



Uputstvo za automatsku proxy konfiguraciju

1. Uvod

PAC fajl (PAC - Proxy Auto-Config) obezbeđuje automatsku proxy konfiguraciju na računarima krajnjih korisnika. Fajl definiše skup pravila po kojima Internet pretraživači (*web browser*) i drugi *user agent*-i pristupaju Internetu. U PAC fajlu su definisani:

- Proxy serveri koji se koriste za Internet saobraćaj
- Slučajevi kada Internet pretraživači koriste proxy servere

U AMRES Web Proxy servisu u upotrebi je 5 proxy uređaja koji se ravnomerno koriste. Servis podrazumeva da krajnji korisnik može da pristupa direktno sledećim mrežama:

- Privatnoj mreži u okviru mreže institucije (opsezi 192.168.0.0/16, 172.16.0.0/12 i 10.0.0.0/8)
- Mrežama u akademskom domenu Republike Srbije (opsezi 147.91.0.0/16, 160.99.0.0/16 i 91.187.128.0/19)

Za pristup svim ostalim mrežama koriste se proxy serveri.

PAC fajl se može naći na sledećoj URL adresi:

- <http://wpad.ac.rs/wpad.dat>

Administratori institucija mogu preuzeti PAC fajl i hostovati ga na svojim domenima.

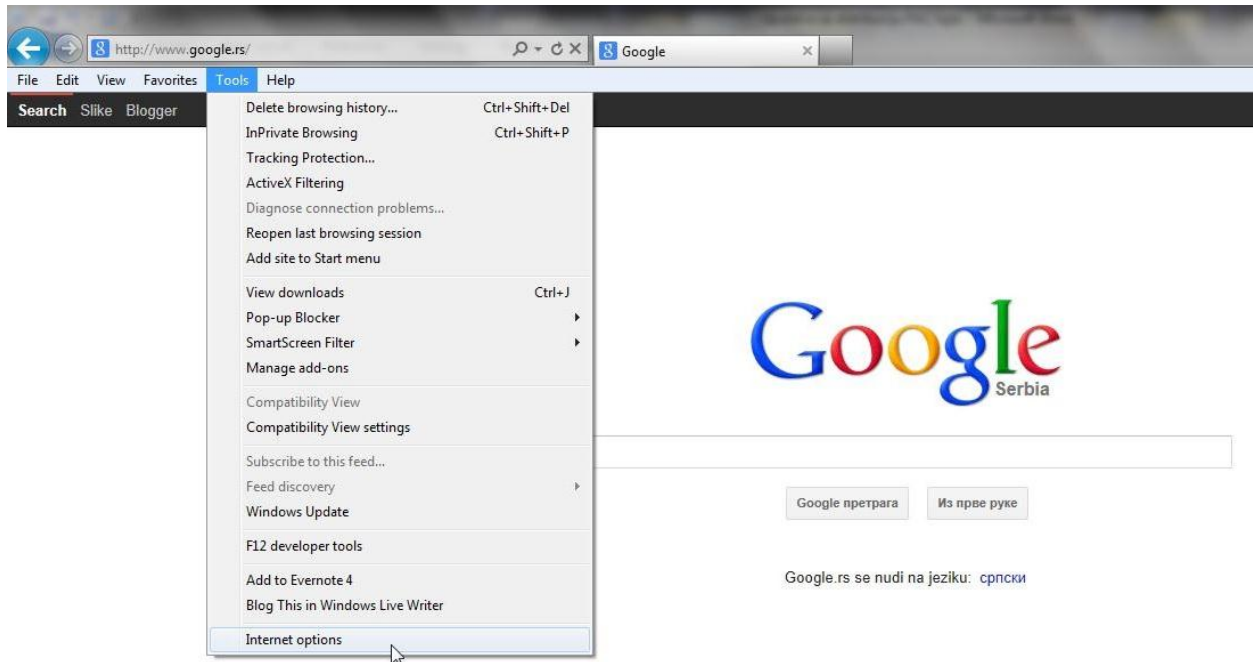
Distribucija PAC fajla će se obavljati na sledeći način:

- Preciziranjem URL adrese na kojoj se nalazi PAC fajl

U ovom uputstvu biće predstavljena podešavanja koje administratori, ili krajnji korisnici, moraju implementirati u svojim Internet pretraživačima kako bi došli u posed PAC fajla.

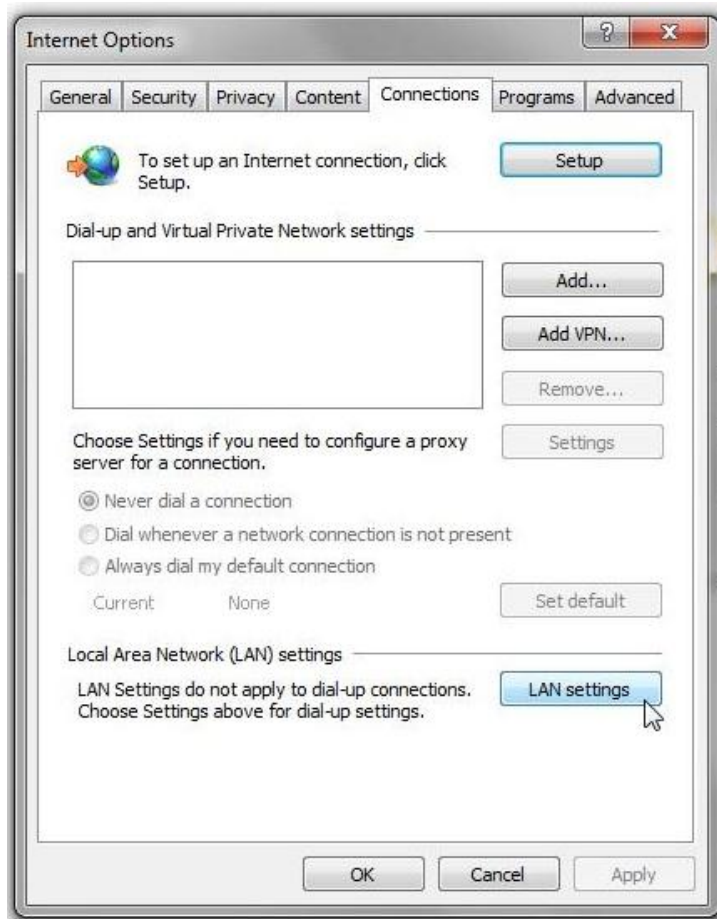
2. Internet Explorer

U Internet Exploreru je potrebno kliknuti na opciju **Tools** u komandnoj liniji i potom iz padajuće liste odabrati opciju **Internet options** (prikazano na slici)



Slika 2.1

Otvoriće se novi prozor u kome je potrebno odabrati karticu **Connections** i pritisnuti dugme **LAN Settings** (slika 2.2).



Slika 2.2

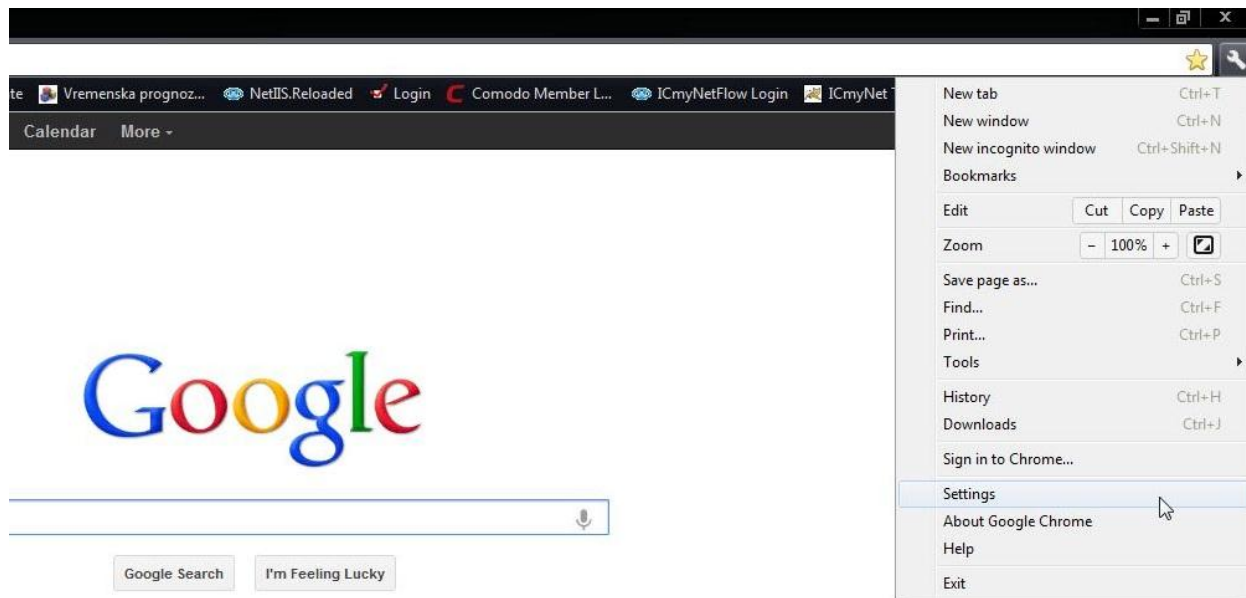
Neophodno je štiklirati opciju **Use automatic configuration script** i u polje **Address** upiše URL adresu na kojoj se hostuje PAC fajl (slika 2.3). URL adresa na kojoj se hostuje PAC fajl je data u uvodu ovog uputstva. Klikom na dugme **OK** završava se podešavanje Internet Explorera.



Slika 2.3

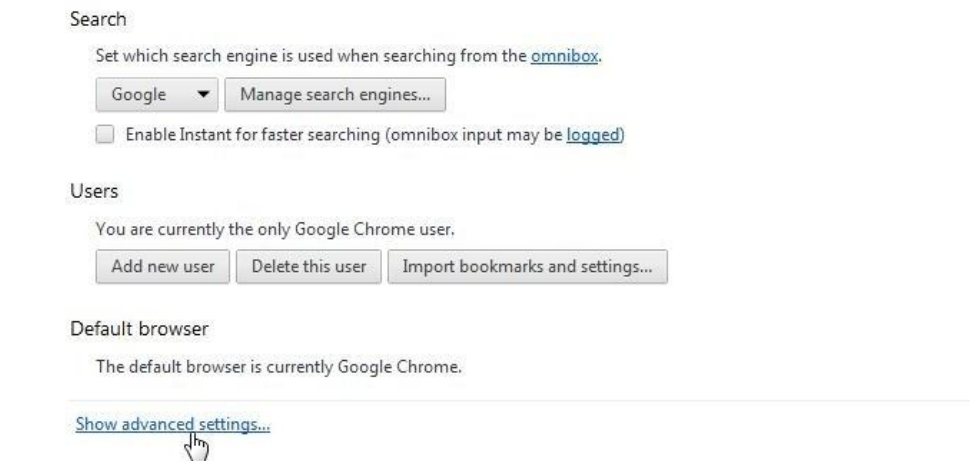
3. Google Chrome

Google Chrome Internet pretraživač se oslanja na podešavanja Internet Explorera. Da bi se došlo do podešavanja, neophodno je u desnom gornjem uglu kliknuti na ikonicu “ključ” i iz padajuće liste odabrati opciju **Settings** (slika 3.1).



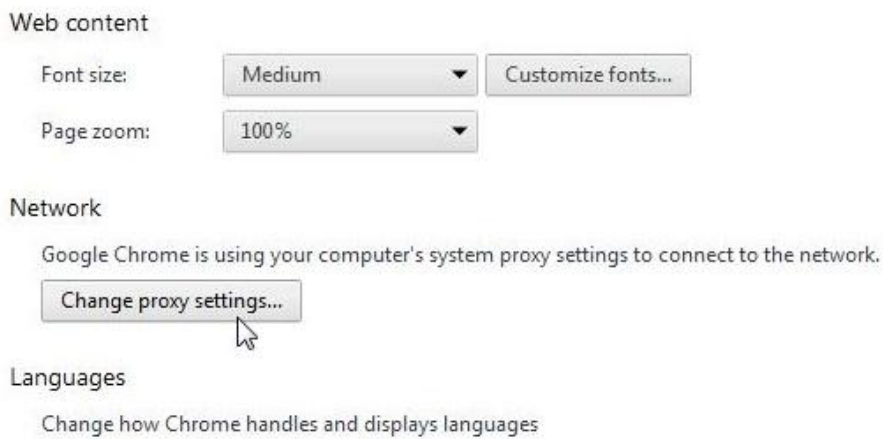
Slika 3.1

Otvoriće se novi tab **Settings**. Potom je neophodno u dnu stranice kliknuti na opciju **Show advanced settings** (slika 3.2).



Slika 3.2

Stranica će se produžiti a neophodno je u sekciji **Network** kliknuti na dugme **Change proxy settings** (slika 3.3).

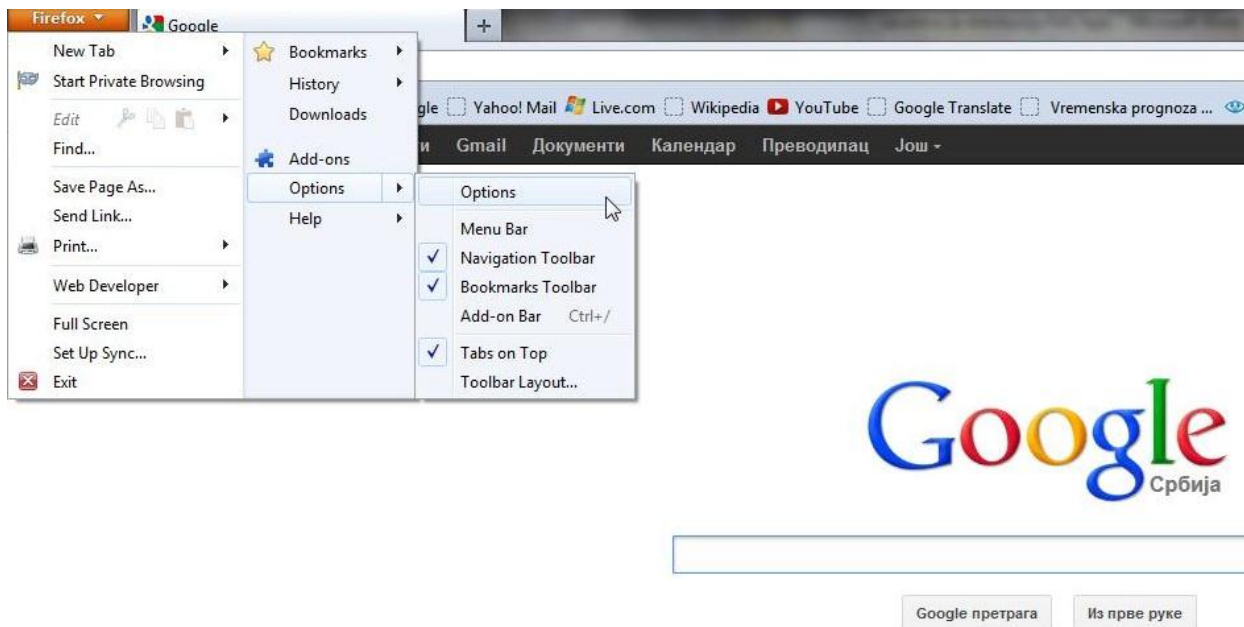


Slika 3.3

Nakon toga otvoriće se novi prozor **Internet Properties**. Podešavanje je dalje potpuno identično kao i za Internet Explorer.

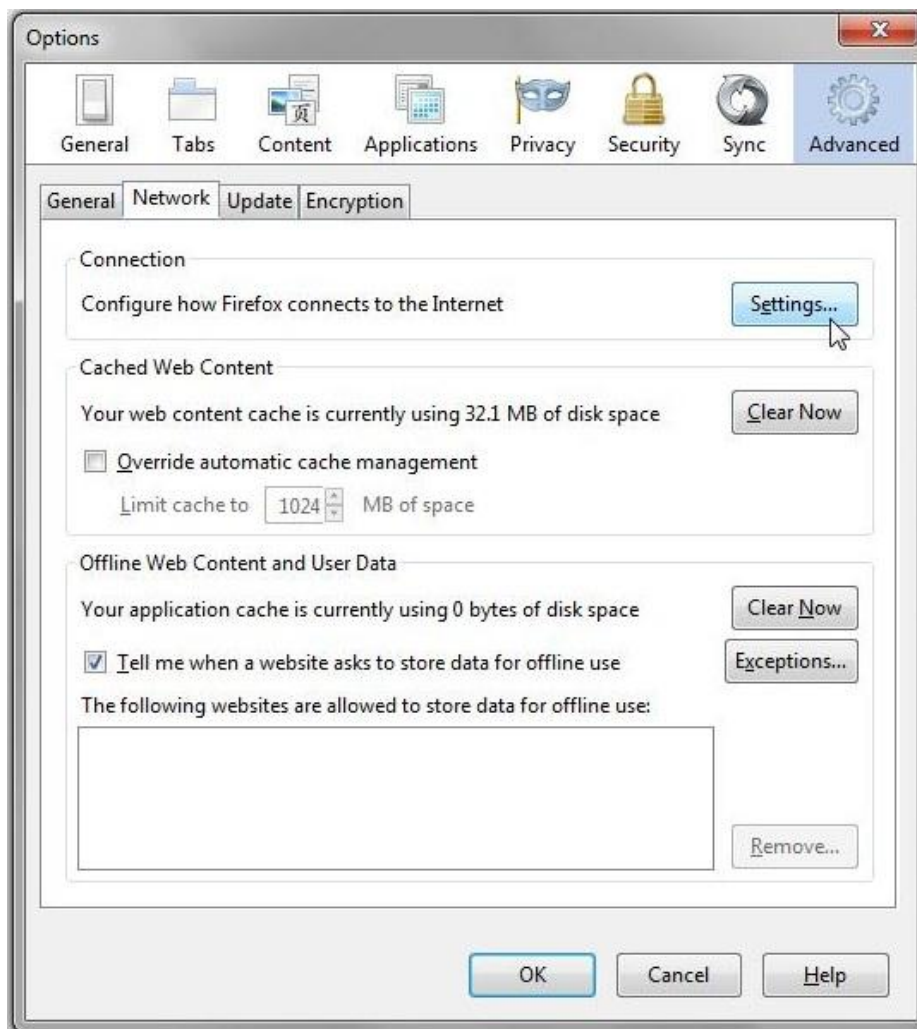
4. Mozilla Firefox

U Mozilla Firefox Internet pretraživaču neophodno je kliknuti na dugme **Firefox** u gornjem levom uglu prozora i odabrati opciju **Options** (slika 4.1).



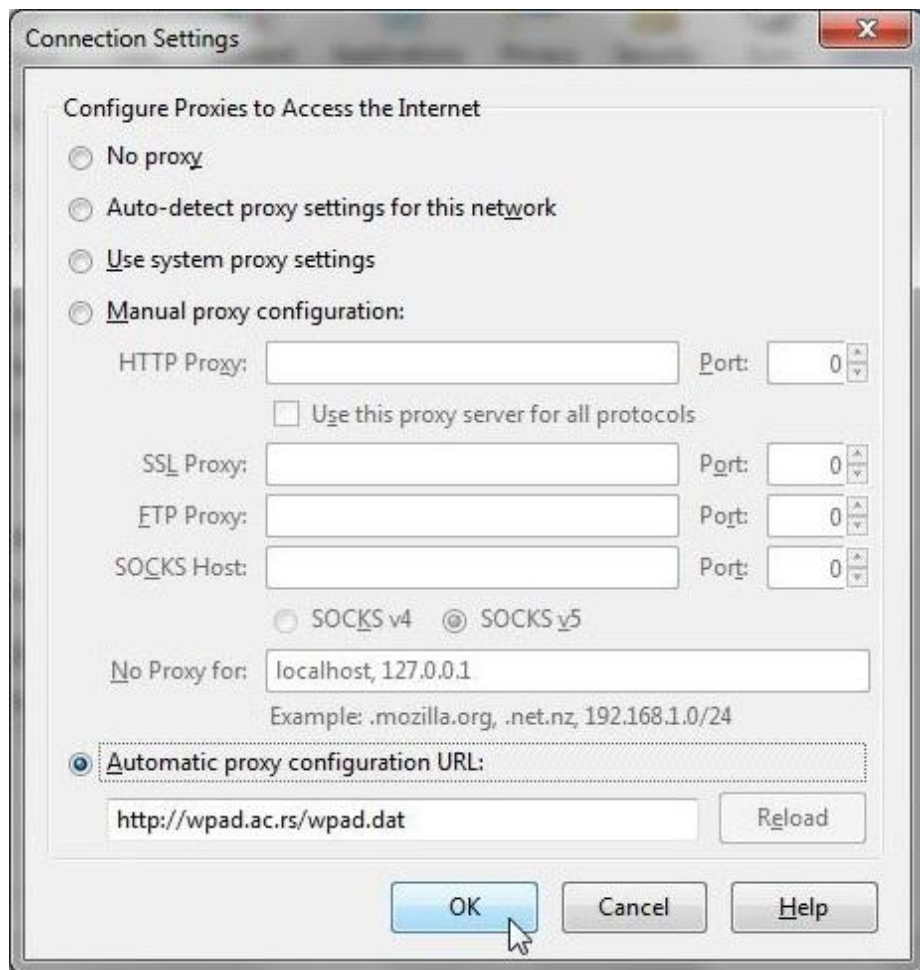
Slika 4.1

Otvoriće se novi prozor u kome je potrebno otići na sekciju **Advanced**, odabrati karticu **Network** i u podsekciji **Connection** kliknuti na dugme **Settings** (slika 4.2).



Slika 4.2

Neophodno je odabrati opciju **Automatic proxy configuration URL** i u polje ispod upisati URL adresu na kojoj se nalazi PAC fajl (slika 4.3). URL adresa na kojoj se hostuje PAC fajl je data u uvodu ovog uputstva.



Slika 4.3